

**Zavarovanje  
odgovornosti  
cestnega  
prevoznika  
za tovor**



Vse bo v redu.

**triglav**

[www.triglav.si](http://www.triglav.si)

## Zakaj je pametno zavarovati odgovornost cestnega prevoznika za tovor?

- prevoznik je dolžan na podlagi prevozne pogodbe s tovorom, ki ga prevzame na cestni prevoz, ravnati kot dober gospodar in ga mora iz enega kraja v drugega prepeljati brez zamude in v takem stanju, kot ga je prevzel na prevoz. Vendar pa lahko med potjo pride do nepredvidenih dogodkov in okoliščin, na katere prevoznik ne more vplivati in ki lahko povzročijo nastanek škode na tovoru.
- zavarovanje odgovornosti za škodo na tovoru v evropskih državah (razen v Nemčiji) ni obvezno, pač pa zelo priporočljivo.
- če prevoznik zavaruje svojo odgovornost, prenese na zavarovalnico plačilo odškodnin, ki ga bremenijo in vplivajo na njegov materialno finančni položaj, njegova dejavnost pa je obremenjena le s stroškom zavarovalne premije.
- zavarovalnica ima usposobljene strokovnjake, ki poznajo zakonodajo o odgovornosti prevoznikov za tovor in imajo izkušnje pri reševanju odškodninskih zahtevkov ter lahko svetujejo prevoznikom, kako naj ravnajo v določenih primerih, pred/med prevozom tovara ali po njem, zlasti pa v primeru nastanka škode na tovoru.
- v primeru škode imamo organizirano mrežo strokovnjakov po celi Evropi, ki pomagajo, da se škoda prepreči ali zmanjša.
- zavarovalnica prevoznikom pomaga, da se ubranijo pred nalaganjem odgovornosti za škodo, za katere po zakonu ne odgovarjajo.

## Kaj je predmet zavarovanja?

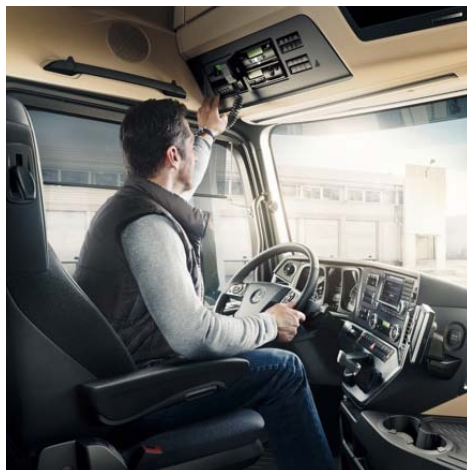
Predmet zavarovanja so škode, ki jih od cestnih prevoznikov z odškodninskimi zahtevki zahtevajo oškodovanci zaradi izgube ali poškodb tovara oziroma zamude pri izročitvi tovara na podlagi njihove odgovornosti, ki je določena z naslednjimi **zakoni in predpisi**:

- z Zakonom o prevoznih pogodbah v cestnem prometu (za prevoze znotraj Republike Slovenije),
- s Konvencijo CMR in ustreznim protokolom (za mednarodne prevoze),
- z nacionalno zakonodajo posameznih držav članic Evropske unije (za kabotažne prevoze).

Poleg zakonskih določil zavarovalnica pri izplačilu odškodnine upošteva še z zavarovalnimi pogoji določene **omejitve** (ki so lahko vključene v zavarovanje z doplačili in/ali posebnimi klavzulami) in **izključitve** zavarovalnega kritja.

Prevoznik **ne zavaruje tovara**, pač pa svojo **odgovornost za tovor**, ki je zakonsko omejena. Zakoni namreč ščitijo prevoznike pred večjo odgovornostjo, kot jo od njih pričakujejo naročniki prevoznih storitev. Tovor morajo zavarovati lastniki sami.

Zavarovalna pogodba se sklene za posamezno vlečno vozilo in vse morebitne prikolice, ki se jih priklaplja na to vlečno vozilo.



## Obseg zavarovalnega kritja in zavarovalna premija

Zavarovanec lahko temeljno zavarovalno kritje po zavarovalnih pogojih razširi na dodatna kritja, ki so potrebna pri opravljanju njegove dejavnosti (npr. vlomsko tatvino, naklad/razklad, prevozi s kontrolirano temperaturo, izredni prevozi, prevozi vozil ...).

Določi se območje zavarovalnega kritja (domači prevozi po Sloveniji, mednarodni prevozi, mednarodni prevozi v države nekdanje Sovjetske zveze oziroma iz ali prek njih, kabotaža znotraj držav članic EU).

Na zavarovalno premijo poleg obsega in območja zavarovalnega kritja vplivajo še:

- limit zavarovalnega kritja po posameznem škodnem dogodku in prevoznem sredstvu,
- nosilnost prevoznega sredstva,
- višina realizacije na osnovi obračunanih bruto voznin za opravljene prevoze,
- število zavarovanih prevoznih sredstev,
- škodni rezultat, ki se odraža s premijskim razredom,
- vrsta prevoznega sredstva.

## Kje dobite vse potrebne informacije?

Dodatne informacije dobite na naših poslovnih mestih, vprašanja pa nam lahko posredujete po mailu na [transportna.zavarovanja@triglav.si](mailto:transportna.zavarovanja@triglav.si), na naslov Zavarovalnica Triglav, d.d., Transportna zavarovanja, Miklošičeva cesta 19, 1000 Ljubljana, na faks 01 43 18 242 ali na enega izmed naslovov naših območnih enot, ki so navedeni na zadnji strani te brošure.

## Prednosti zavarovanj sklenjenih pri Zavarovalnici Triglav

- zavarovalni pogoji Zavarovalnice Triglav so prilagojeni potrebam in zahtevam trga prevoznih storitev v zvezi z obsegom jamstva in območjem kritja;
- individualne rešitve prilagojene potrebam in specialnostim posameznega prevoznika (prilagojene zavarovalne vsote do 600.000 EUR, zavarovanje avtovleke, prevozov tovara izrednih dimenzij, prevozi kontejnerjev, prevozi enot s kontrolirano temperaturo...);
- zavarovalno kritje v času opravljanja kabotaže na trgih vseh držav članic Evropske unije v skladu z veljavno zakonodajo;
- zavarovalno kritje za prevozniško odgovornost za prevoze, ki jih opravijo podprevozniki;
- zavarovalno kritje za stroške uničenja tovara;
- zavarovalno kritje za transportno embalažo;
- zavarovalno kritje za stroške reševanja tovara v primeru nastanka prometne nesreče, za katero ni odgovoren sam prevoznik;
- možnost sklenitve zavarovanja za višji limit zavarovalnega kritja za posamezen prevoz določenega tovara;
- zavarovancem z ugodnim škodnim rezultatom se pri obračunu premije prizna do 50% bonus;
- zavarovancem se ob predložitvi ustreznega potrdila prizna tudi bonus iz zavarovanj pri drugih zavarovalnicah.

Na spletni strani [www.triglav.si](http://www.triglav.si) vam je na voljo tudi vprašalnik za pripravo ponudbe za zavarovanje prevozniške odgovornosti za tovor.

Naslovi območnih enot:

**Območna enota Celje**

Mariborska cesta 1, 3000 Celje  
T 03 422 61 00 n.c.

**Območna enota Koper**

Pristaniška ulica 8, 6000 Koper  
T 05 665 41 00 n.c.

**Območna enota Kranj**

Bleiweisova cesta 20, 4000 Kranj  
T 04 206 90 00 n.c.

**Območna enota Krško**

Trg Matije Gubca 1, 8270 Krško  
T 07 481 82 00 n.c.

**Območna enota Ljubljana**

Verovškova ulica 60 b, 1000 Ljubljana  
T 01 580 60 00 n.c.

**Območna enota Maribor**

Ulica Kneza Koclja 14, 2000 Maribor  
T 02 228 45 00 n.c.

**Območna enota Murska Sobota**

Lendavska ulica 5, 9000 Murska Sobota  
T 02 515 11 00 n.c.

**Območna enota Nova Gorica**

Kidričeva ulica 21, 5000 Nova Gorica  
T 05 338 20 00 n.c.

**Območna enota Novo mesto**

Novi trg 8, 8000 Novo mesto  
T 07 391 92 00 n.c.

**Območna enota Postojna**

Novi trg 5, 6230 Postojna  
T 05 728 22 00 n.c.

**Območna enota Slovenj Gradec**

Pohorska cesta 12, 2380 Slovenj Gradec  
T 02 882 56 11 n.c.

**Območna enota Trbovlje**

Trg Franca Fakina 6, 1420 Trbovlje  
T 03 565 27 00 n.c.

**080 555 555**



Natisnjeno  
na okolju  
prijaznem  
papirju.

**Zavarovalnica Triglav, d.d.**  
Miklošičeva cesta 19, 1000 Ljubljana  
T 01 474 72 00 n.c.